

VIDEO ANALYSER

**** code 250G ****

The most advanced high definition system for microscopic analysis of fibres, yarns, fabrics and small parts.



Il più avanzato sistema di microscopia ad alta definizione per eseguire analisi su fibre, filati, tessuti, piccoli oggetti.

The system is composed by	Il sistema è composto da
Biological Microscope	Microscopio biologico
Stereo-Microscope	Stereo Microscopio
Professional digital colour camera 1/2.33", CMOS, 16.0 Mpixel, USB 3.0	Telecamera a colori professionale 1/2.33", CMOS, 16.0 Mpixel, USB 3.0
Illuminatore LED anulare	LED ring light illuminator
Video Analyser Software	Video Analyser Software
Sample preparation kit for longitudinal and sectional analysis composed of; microtome, slides and covers, immersion oil and other accessories.	Kit preparazione campioni per osservazioni longitudinali e trasversali formato da microtomo, vetrini e copri vetrini, olio per immersione, accessori e attrezzi vari.
Fabric support kit for the analysis of irregularities in woven and knitted fabrics.	Kit porta provini a supporto dell'analisi delle superfici dei tessuti e materiali flessibili.
Equipment functioning instructions and sample preparation literature.	Istruzioni generali per la preparazione dei campioni, quando non specificatamente indicate dalle norme in uso.
Calibration slide (for the system calibration control).	Vetrino di calibrazione del sistema.
Microsoft Office software package for the statistics processing and report production.	Pacchetto Software Microsoft Office per l'elaborazione e gestione dei dati.

*Photographs and descriptions of the present leaflet have to be considered as purely indicative and not binding.
*Le immagini e le descrizioni del presente catalogo sono da ritenersi puramente indicative e non vincolanti.

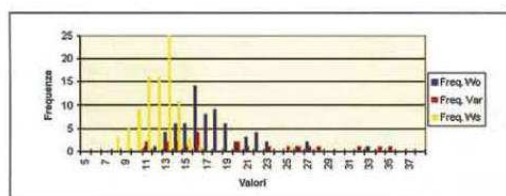
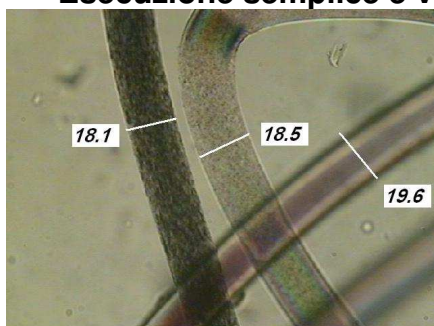
VIDEO ANALYSER

**** code 250G ****

Essential accessories	Accessori essenziali
Personal Computer, code 237.92	Personal Computer, code 237.92
LCD Monitor, code 250.300	Monitor LCD, code 250.300
Ink jet A4 photographic high quality printer, code 250.4	Stampante a getto d'inchiostro con qualità fotografica formato A4, code 250.4

INSTRUMENT FOR / STRUMENTO PER

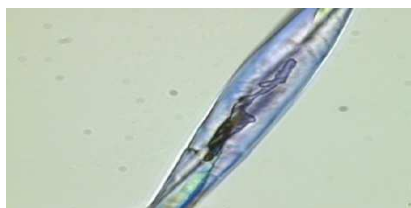
Perform, faster and easier, analysis, count, fineness of single fibre.
Esecuzione semplice e veloce del micronaggio delle singole fibre.



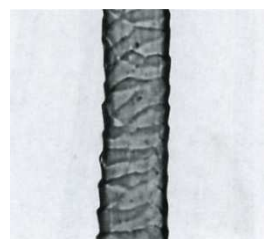
	N°	Mean	Mode	Min	Max	St. Dev.	CV%	Cf. (95%)	Compos.
WO	76	18,43421	17	12	34	3,78945	34,54045	2,065363	26,09306
Varie	28	19,96296	16	11	35	7,458079	62,15816	4,220231	29,81195
Ws	96	12,14563	13	8	25	2,153699	16,19749	0,957029	44,09489

Identify the fibres contained in a blend, comparing it with the fibre pictures stored in the DataBank, with both the longitudinal and the sectional views.

Riconoscimento delle fibre in una mischia, Per immagini di fibre archiviate nel DataBank, con visione sia longitudinale che in sezione.



Cotton fibre/ fibra di cotone



Wool fibre / fibra di lana

Analysis of the composition percentage, by operating with the live image, according with International Standard IWTO 8, IWS TM 24, ISO 137, ASTM D2130.

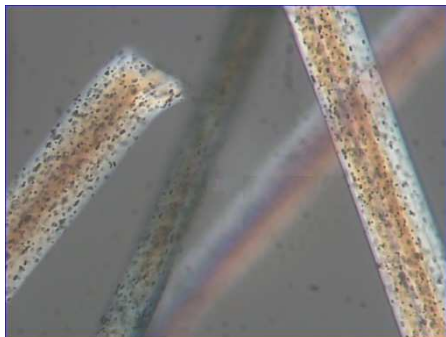
Analisi della composizione percentuale secondo gli Standard Internazionali IWTO 8, IWSTM 24, ISO 137, ASTM D2130.

*Photographs and descriptions of the present leaflet have to be considered as purely indicative and not binding.
 *Le immagini e le descrizioni del presente catalogo sono da ritenersi puramente indicative e non vincolanti.

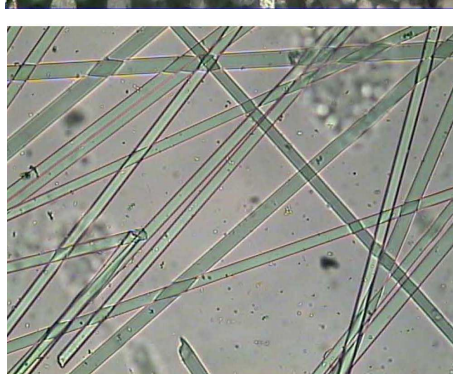
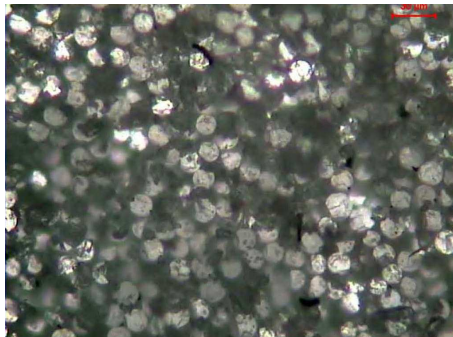
VIDEO ANALYSER

**** code 250G ****

INSTRUMENT FOR / STRUMENTO PER

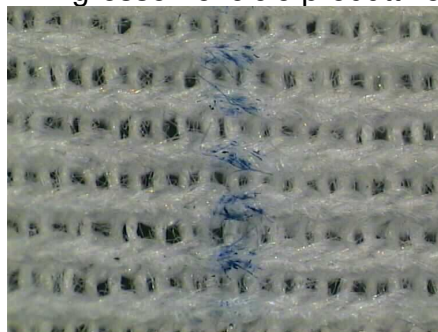
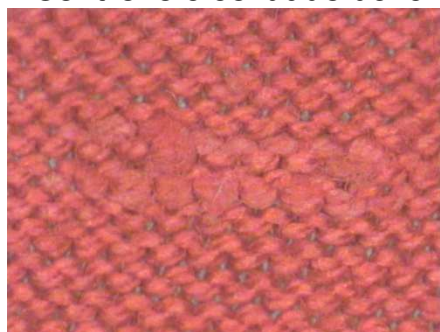


Viscose fibers / fibra di viscosa



Fiber Glass / fibra di vetro

Quality control on purchased raw materials before starting production.
Controllo e collaudo delle materie prime in ingresso nel ciclo produttivo.



Searching for foreign fibres and cross contamination
Ricerca di fibre e materiali indesiderati

*Photographs and descriptions of the present leaflet have to be considered as purely indicative and not binding.
*Le immagini e le descrizioni del presente catalogo sono da ritenersi puramente indicative e non vincolanti.

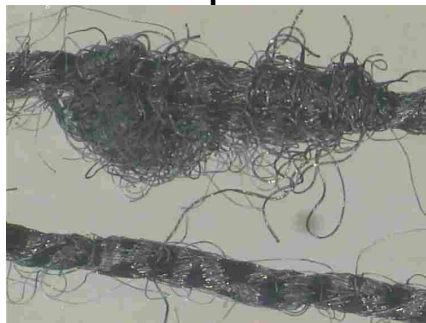
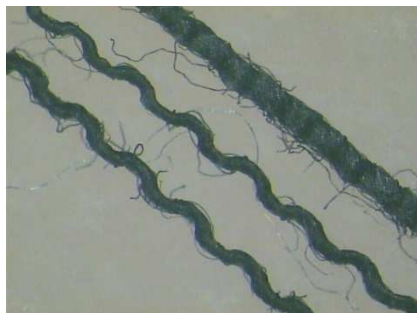
VIDEO ANALYSER

**** code 250G ****

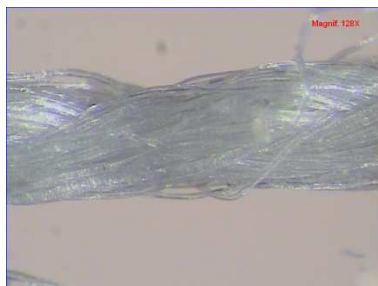
INSTRUMENT FOR / STRUMENTO PER



**Analysis of yarns structures and fibre components.
Analisi della struttura di filati e delle fibre componenti**



**Yarns and filaments with circular cross-section, count in decitex or den.
Titolazione di filati e bave con sezione circolare, valori in decitex o denari.**



Structure assessment of multicomponent yarn, i.e. bare man made elastomeric multifilament yarn covered by spinning with double multifilament threads.

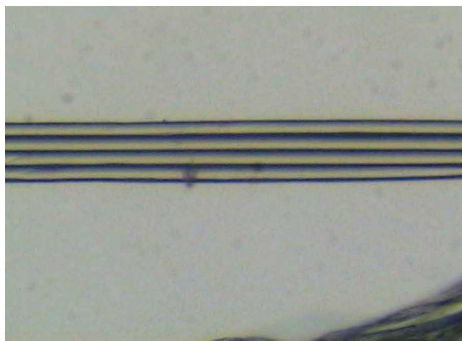
Verifica e analisi della struttura di fili multi componente, es. elastomero nudo ricoperto con doppia spiratura antitorsione con fili sintetici multibava.

*Photographs and descriptions of the present leaflet have to be considered as purely indicative and not binding.
*Le immagini e le descrizioni del presente catalogo sono da ritenersi puramente indicative e non vincolanti.

VIDEO ANALYSER

**** code 250G ****

INSTRUMENT FOR / STRUMENTO PER



Detections, identifications and measures of impurities contained in textile materials such as neps, foreign fibres, oil or grease content, etc.

Ricerca, individuazione e riconoscimento delle impurità presenti nei materiali quali neps, fibre estranee, residui oleosi e lubrificanti, particelle di grasso, residui metallici, ecc.



Analyses of uniformity and fibres distribution of non-woven fabrics.

Analisi delle caratteristiche fisiche quali la compattezza, di tessuti non tessuti, tessili tecnici, ecc.



Cross-Sections analysis of fibres and yarns.

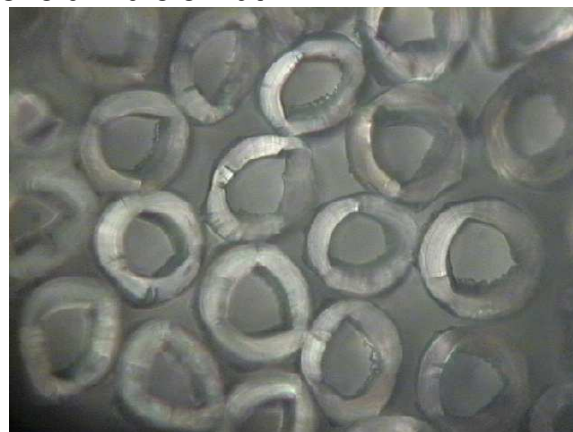
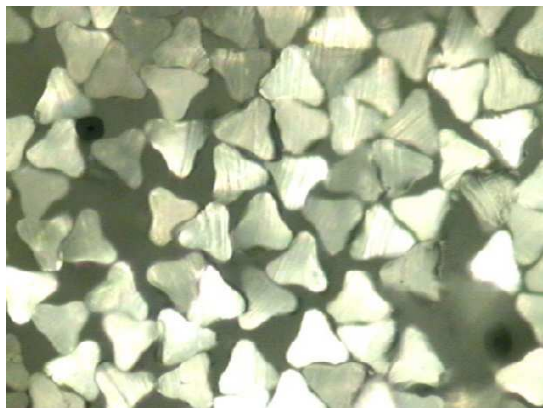
*Photographs and descriptions of the present leaflet have to be considered as purely indicative and not binding.
*Le immagini e le descrizioni del presente catalogo sono da ritenersi puramente indicative e non vincolanti.

VIDEO ANALYSER

**** code 250G ****

INSTRUMENT FOR / STRUMENTO PER

Analisi della sezione di fibre e filati



Measure area, perimeter and other geometrical yarns and fibres properties.

Misura del perimetro e della superficie di una sezione di filato o di fibre.



Inspections of mechanical parts, i.e. needle, spinnerets, surface finishing, etc.

Analisi su parti meccaniche, aghi, sezioni di una filiera, usura di una superficie, ecc.



Ingrandimenti di filiere



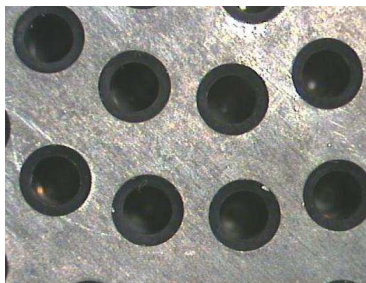
Ingrandimenti di anellini di filatura

*Photographs and descriptions of the present leaflet have to be considered as purely indicative and not binding.
*Le immagini e le descrizioni del presente catalogo sono da ritenersi puramente indicative e non vincolanti.

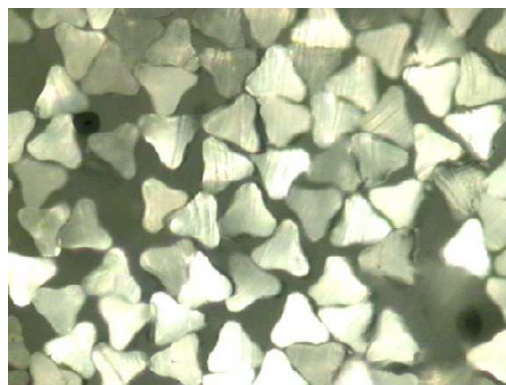
VIDEO ANALYSER

**** code 250G ****

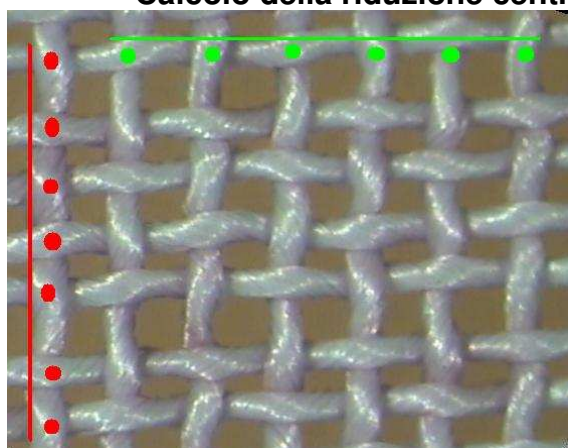
INSTRUMENT FOR / STRUMENTO PER



Macro analysis of a multi filament yarn section.
Analisi macro della sezione di un filo multifilamento.



Calculus of Sley, fabric number of warp, or weft, ends, (cm or inch)
Calcolo della riduzione centimetrica in trama e ordito di un tessuto.



Material Materiale	Test	
	Weft/ Trama	Warp/ Ordito
Measure number Numero di misure	10	10
Misura di riferimento microns	50,000	50,000
Yarns for cm/ Riduzione fili al cm	10,4	7,0
Yarns for Inc/ Riduzione fili al pollice	26,4	17,8

Statistical data management, graphics and database.
Gestione e elaborazione dati e grafici, archiviazione e stampa documenti.

*Photographs and descriptions of the present leaflet have to be considered as purely indicative and not binding.
*Le immagini e le descrizioni del presente catalogo sono da ritenersi puramente indicative e non vincolanti.

VIDEO ANALYSER

**** code 250G ****

INSTRUMENT FOR / STRUMENTO PER

Statistical results/ Risultati statistici

MESDAN VIDEO ANALYSER

DATA: 15/02/2005

Note: Use it ONLY if you are sure that the section of the fiber is circular.
 Importante: Da utilizzare SOLO se si è certi che la sezione delle fibre sia circolare.

Test parameters/ Parametri di test

Material/ Materiale	Test	Optics X/ Ingrandimenti X	630
Lot/Lotto	101010	Total measures/Misure totali	20
Customer/Cliente	Test	Standard test/ Normativa	//
Examiner/Esaminatore	Gianluigi	Unit of measurement / Unità di misura	microns (µm)

Sample description/ Descrizione campione	
Observations/ Osservazioni	

Material Materiale	POLIESTER	Nylon	0	0	0
Measure number Numero di misure	10	10	0	0	0
Mean/ Media	20,380	25,080			
Max	22,200	25,900			
Min	19,700	24,000			
CV[%]	3,604	2,074			
Dev. St	0,735	0,520			
Range [%]	12,267	7,576			
Specific weight Peso specifico (g/cm ³)	1,38	1,14			
Count (Dtex)	2,210	2,000			
Count (Denari)	1,989	1,800			

International standards / Standard Internazionali

ISO 137, UNI EN 12751, UNI 5423, UNI ISO 1130, ASTM D629, ASTM D2130, ASTM D276, AATCC 20, IWTO 8, IWS TM24, NIKE – Section H – Fiber content testing requirements

*Photographs and descriptions of the present leaflet have to be considered as purely indicative and not binding.
 *Le immagini e le descrizioni del presente catalogo sono da ritenersi puramente indicative e non vincolanti.



MESDAN S.p.A. - Via Masserino, 6
 25080 Puegnago del Garda (BS) - Italy
 Phone +39 0365 653142
 Fax +39 0365 651011
 sales@mesdan.it - www.mesdan.com

VIDEO ANALYSER

** code 250G **

SYSTEM COMPOSITION



COMPONENTI DEL SISTEMA

Biological Microscope Microscopio biologico

Lens	Magifications	Visual field
Ottica	Ingrandimenti	Campo Visivo
4X	74	3,8 mm
10X	202	1,4 mm
20X	404	0,7 mm
40X	809	0,35 mm
60X (optional)	1132	0,25 mm
100X	2830	0,1 mm

Description; Laboratory microscope for routine and research applications. Dye-cast frame, with high stability and ergonomy, for transmitted light observation.

Illumination; Light source type X-LED with white LED; light intensity control using a knob on left side of the frame. LED power 3W, comparable to an halogen bulb 30-35W. Color temperature: 6300K, LED average life time approx. 50.000 h. The light exit can be used as a filter holder for additional filters (blue, yellow, frosted).

Voltage: 110/230Vac, 50/60Hz, 0,4/0,8A;
Fuse: T3.15A 250V, Max power required: 7W.

Observation; Modes Brightfield.

Focusing; Coaxial coarse and fine focusing mechanism (graduated, 0.002 mm) with upper stop, to prevent the contact between objective and specimen. Adjustable tension of coarse focusing knob.

Stage; Coaxial coarse and fine focusing mechanism (graduated, 0.002 mm) with upper stop, to prevent the contact

Descrizione; Microscopio da laboratorio per applicazioni di routine e di ricerca. Stativo in metallo pressofuso, di alta stabilità ed ergonomia, predisposto per osservazioni in luce trasmessa.

Illuminazione; Sorgente luminosa di tipo X-LED con LED bianco; controllo della luminosità tramite un reostato posto nella parte sinistra della base dello stativo. Potenza del LED 3.6W, paragonabile ad una lampada alogena da 30-35W. Temperatura di colore 6300K. Vita media del LED circa 50.000 ore. La lente di uscita della luce può essere utilizzata come alloggiamento portafiltri per filtri addizionali (blu, giallo, smerigliato).

Voltaggio: 110/240Vac, 50/60Hz, 0,45 A;
Fusibile: T3.15° 250V, Potenza massima assorbita: 7W.

Modi di Osservazione; Campo chiaro.

Messa a Fuoco Sistema di messa a fuoco macro e micrometrica (graduata, 0.002 mm) coassiale con dispositivo di blocco, per impedire il contatto tra l'obiettivo ed il campione. Tensione delle manopole di messa a fuoco regolabile.

Tavolino Tavolino traslatore a doppio strato con traslatore scorrevole, dimensioni

*Photographs and descriptions of the present leaflet have to be considered as purely indicative and not binding.
*Le immagini e le descrizioni del presente catalogo sono da ritenersi puramente indicative e non vincolanti.

VIDEO ANALYSER

**** code 250G ****

SYSTEM COMPOSITION

between objective and specimen.
Adjustable tension of coarse focusing knob.

Nosepiece; Quintuple revolving nosepiece, rotation on ball bearings.

Head; Trinocular observation head, inclined 30° and rotatable 360°. Diopter adjustment on left eyepiece. Interpupillary adjustment 55-75 mm.

Eyepieces; Wide field eyepieces WF10X/22 with field number 22.

Objectives; Infinity corrected optical system InfiniFix

Plan-achromatic objectives with mechanical tube length 160 mm, made by following objectives:

-) Plan-achromatic 4X, A.N. 0.10, W.D. 9,10 mm

-) Plan-achromatic 10X, A.N. 0.25, W.D. 1,30 mm

-) Plan-achromatic 20X, A.N. 0.40, W.D. mm

-) Plan-achromatic 40X, A.N. 0.65, W.D. 0,25 mm

-) Plan-achromatic 100X, A.N. 1,25, W.D. 0,10 mm (oil immersion)

All objectives are treated with an anti-fungus treatment.

Condenser; Swing-out type, N.A. 1,25 with centering system.

Note: the mentioned dimensions and final magnifications also depend on the hardware in use.

Note: the above mentioned magnifications and fields of vision have been calculated by using a 21.5" monitor with 1536 x 1160 pixels resolution.

COMPONENTI DEL SISTEMA

175x145mm, range di traslazione 76x52, con fermapreparato per alloggiare due vetrini contemporaneamente. Scala di Vernier disponibile sui due assi di traslazione con precisione 0,1 mm.

Revolver; Revolver portaobiettivi quintuplo, con rotazione su cuscinetti a sfera.

Testata Testata di osservazione trinoculare, inclinata a 30° e girevole a 360°. Regolazione diottrica su oculare sinistro. Regolazione della distanza interpupillare 55-75 mm.

Oculari Oculari a grande campo WF10X/22 con indice di campo 22.

Obiettivi Sistema ottico corretto all'infinito InfiniFix.

Corredo ottico Plan acromatico con lunghezza meccanica del tubo 160 mm, composto dai seguenti obiettivi:

-) Plan Acromatico 4X, A.N. 0.10, W.D. 9,10 mm

-) Plan Acromatico 10X, A.N. 0.25, W.D. 1,30 mm

-) Plan Acromatico 20X, A.N. 0.40, W.D. mm

-) Plan Acromatico 40X, A.N. 0.65, W.D. 0,25 mm

-) Plan Acromatico 100X, A.N. 1,25, W.D. 0,10 mm (immersione ad olio)

Le ottiche sono trattate con un sistema anti-fungino.

Condensatore; Condensatore swing-out, A.N. 1,25 e con sistema di centraggio.

Nota: Le dimensioni e gli ingrandimenti indicati sono soggetti a variazioni dovute all'hardware utilizzato.

Nota: Gli ingrandimenti e il campo visivo indicati sono intesi per un monitor 21.5" con risoluzione immagine 1536 x 1160 pixel.

*Photographs and descriptions of the present leaflet have to be considered as purely indicative and not binding.
*Le immagini e le descrizioni del presente catalogo sono da ritenersi puramente indicative e non vincolanti.

VIDEO ANALYSER

**** code 250G ****

SYSTEM COMPOSITION



(picture not representative)

COMPONENTI DEL SISTEMA

Polarising set (filters only)

Set filtri polarizzati (solo filtri)

Photo tube adapter for digital camera series

Adattatore foto per videocamere digitali

Professional camera Telecamera professionale

Professional digital color camera CMOS TP16000AH USB 3.0 16.0 Mpixel (Code 250.430)

- Image Sensor: 1/2.33".
- Scan Mode: Progressive.
- Pixel Size: 1.335 μm X 1.335 μm .
- Color Rendering Technique: Ultra Fine HISP Color Engine.
- A/D Converter: 12-bit Parallel, 8-bit R.G.B. to PC.
- G Sensitivity; Dynamic Range; SN Ratio: R: 2453LSB; Gr: 2444LSB; Gb: 1054LSB; B: 996LSB.

Telecamera professionale digitale a colori CMOS TP16000AH USB 3.0 16.0 Mpixel (Code 250.430)

- Image Sensor: 1/2.33".
- Scan Mode: Progressive.
- Pixel Size: 1.335 μm X 1.335 μm .
- Color Rendering Technique: Ultra Fine HISP Color Engine.
- A/D Converter: 12-bit Parallel, 8-bit R.G.B. to PC.
- G Sensitivity; Dynamic Range; SN Ratio: R: 2453LSB; Gr: 2444LSB; Gb: 1054LSB; B: 996LSB.
- Max Resolution (Hardware): 4648x3506 (16MP).

*Photographs and descriptions of the present leaflet have to be considered as purely indicative and not binding.
*Le immagini e le descrizioni del presente catalogo sono da ritenersi puramente indicative e non vincolanti.

VIDEO ANALYSER

**** code 250G ****

SYSTEM COMPOSITION

- Max Resolution (Hardware): 4648x3506 (16MP).
- Speed (depends on the PC): 16 FPS @4648x3506; 30 FPS @2304x1750; 47 FPS @1536x1168.
- Binning: 1x1, 2x2, 3x3.
- Wave Length (nm): 380-650 nm (IR-Cut added).
- Exposure: Normal; 0.2-2000 ms.
- White Balance: One Push ROI WB/Manual Temp. Tint Adj.
- Auto-exposure: Automatic / Manual.
- Programmable Control: Image size, brightness, gain, contrast, gamma, saturation, exposure time.
- Working Temperature: -10°C ~ 60°C.
- Image Output: USB 3.0.
- USB Cable: USB 3.0 cable, 2.5 m length.
- Camera Body: Metal body painted in black, square type, 68x68x46 mm.
- Power Supply: USB 3.0.



COMPONENTI DEL SISTEMA

- Speed (depends on the PC): 16 FPS @4648x3506; 30 FPS @2304x1750; 47 FPS @1536x1168.
- Binning: 1x1, 2x2, 3x3.
- Wave Length (nm): 380-650 nm (IR-Cut added).
- Exposure: Normal; 0.2-2000 ms.
- White Balance: One Push ROI WB/Manual Temp. Tint Adj.
- Auto-exposure: Automatic / Manual.
- Programmable Control: Image size, brightness, gain, contrast, gamma, saturation, exposure time.
- Working Temperature: -10°C ~ 60°C.
- Image Output: USB 3.0.
- USB Cable: USB 3.0 cable, 2.5 m length.
- Camera Body: Metal body painted in black, square type, 68x68x46 mm.
- Power Supply: USB 3.0.

C-STEP CCD Camera Connector.

0.45X lens, with "C" mount connection.

C STEP Connettore per telecamera.

Ottica 0,45X, adattatore con passo "C".

*Photographs and descriptions of the present leaflet have to be considered as purely indicative and not binding.
*Le immagini e le descrizioni del presente catalogo sono da ritenersi puramente indicative e non vincolanti.

VIDEO ANALYSER

** code 250G **

SYSTEM COMPOSITION



Stereo microscope for the analysis of fabrics, yarns and mechanical parts like traveller, needles and spinnerets.

Optical System: Parallel Optics.
Head: Binocular 30° inclined, 360° rotatable.

Eyepieces: WF10x/22mm, high-point.

Objective: Zoom 0,8x ...6,4x.

Working Distance: 80 mm.

Note: the mentioned dimensions and final magnifications also depend on the hardware in use.

Note: the above mentioned magnifications and fields of vision have been calculated by using a 21.5" monitor with 1536 x 1160 pixels resolution.

COMPONENTI DEL SISTEMA

Stereo microscope
Stereo microscopio

Lens 0.45X Standard configuration		
Lens	Magifications	Visual field
Ottica	Ingrandimenti	Campo Visivo
0,8X	16	17,5 mm
1X	20	14 mm
2X	44	6,5 mm
3X	71	4 mm
4X	88	3,2 mm
5X	142	2 mm
6,5X	149	1,9 mm

Stereo microscopio ideale per l'analisi di tessuti, filati, parti di oggetti, aghi, filiere, parti meccaniche, ecc.

Sistema Ottico: ottiche parallele.

Testata: Binoculare girevole a 360°, inclinata 30°.

Oculari: WF10x/22mm, "high-point".

Obiettivo: Zoom 0,8x ...6,4x.

Distanza di lavoro: 80 mm.

Nota: le dimensioni e gli ingrandimenti indicati sono soggetti a variazioni dovute all'hardware utilizzato.

Nota: gli ingrandimenti e il campo visivo indicati sono intesi per un monitor 21.5" con risoluzione immagine 1536 x 1160 pixel.

*Photographs and descriptions of the present leaflet have to be considered as purely indicative and not binding.
*Le immagini e le descrizioni del presente catalogo sono da ritenersi puramente indicative e non vincolanti.

VIDEO ANALYSER

** code 250G **

SYSTEM COMPOSITION



Large plain stand with head holder and focusing mechanism. Provided with incident and transmitted LED illuminator.

Illumination: White LED incident and transmitted illumination system, with independent intensity controls using knobs at both sides of the base.
LED power 3W, comparable to an halogen bulb 30W.
Color temperature: 6300K
LED average life time approx. 50000h.
Voltage: 110/240Vac, 50/60Hz, 0,45 A;
Fusibile: T2A 250V
Max. power required: 7W.

Focusing: By means of a rack and pinion controlled by a pair of knobs placed on both sides of the head holder.
The tension of focusing can be adjusted.
The head holder can slide along the fixed arm.

Dimensions: Base: 330 x 285 mm
Fixed arm: height 305 mm

COMPONENTI DEL SISTEMA

Stand for modular stereomicroscopes

Stativo per stereomicroscopi modulari

Stativo a base larga con sistema di messa a fuoco per testate stereo. Dotato di illuminazione incidente e trasmessa a LED.

Illuminazione: Sorgente luminosa incidente e trasmessa a LED bianco; controllo indipendente della luminosità incidente e trasmessa tramite reostati posti alla base della colonna.
Potenza dei LED: 3W, paragonabile ad una lampada alogena da 30W.
Temperatura di colore 6300K.
Vita media del LED circa 50.000 ore.
Voltaggio: 110/240Vac, 50/60Hz, 0,45 A;
Fusibile: T2A 250V
Potenza massima assorbita: 7W

Messa a Fuoco: La base incorpora un sistema di messa a fuoco macrometrica con manopole su entrambi i lati.
La tensione di regolazione della messa a fuoco può essere variata.
Lo scorrimento del sistema di messa a fuoco avviene lungo un braccio fisso.
Dimensioni: Base: 330 x 285 mm.
Braccio fisso: altezza 305 mm.

*Photographs and descriptions of the present leaflet have to be considered as purely indicative and not binding.
*Le immagini e le descrizioni del presente catalogo sono da ritenersi puramente indicative e non vincolanti.

VIDEO ANALYSER

**** code 250G ****

SYSTEM COMPOSITION



Cromaticity coordinates (x,y): 0.320, 0.320 (pure white), 6300K.
Optical power: Luminous flux: 220 lumen.
Illuminance (at 10 cm distance): 30000 lux.
Power supply: Buttons for brightness adjustment.
Illumination settings: omnidirectional (ring completely on), oblique (only a quarter or half ring switched on).
External power supply provided.
Input: 110/240 Vac 50/60 Hz; output: 12 Vdc 500 mA

COMPONENTI DEL SISTEMA

Photo/Video beam splitter - 1 port, (only for the Stereo-Microscope code 250L) to display the sample image either on the PC monitor or in the oculars.

Deviatore foto/video - 1 porta, (solo per Stereo-Microscopio code 250L), consente di prelevare l'immagine del provino per la visualizzazione sul monitor del PC senza interferire con l'osservazione diretta tramite gli oculari.

LED ring light illuminator
Illuminatore LED anulare

Coordinate cromatiche (x,y): 0.320, 0.320 (bianco puro), 6300K.
Potenza ottica: Flusso luminoso: 220 lumen.
Illuminamento (a 10 cm di distanza): 30000 lux.
Alimentazione elettrica: Pulsanti di regolazione dell'intensità.
Modalità di illuminazione: omnidirezionale (circonferenza completamente accesa), obliqua (accensione solo di un quarto oppure metà circonferenza).
Alimentatore esterno in dotazione.
Ingresso: 110/240 Vac 50/60 Hz; uscita: 12 Vdc 500 mA

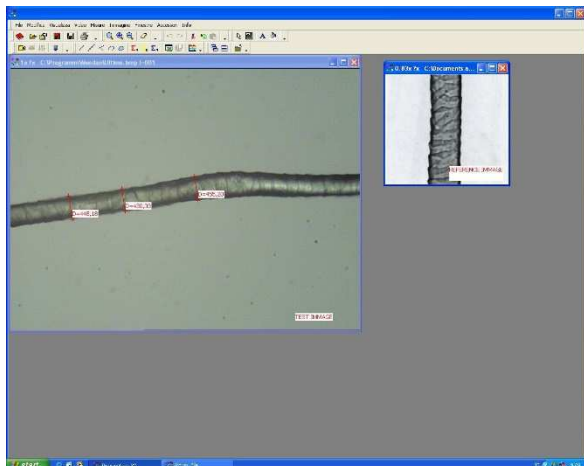
Software Mesdan Video Analyser
Software Mesdan Video Analyser

*Photographs and descriptions of the present leaflet have to be considered as purely indicative and not binding.
*Le immagini e le descrizioni del presente catalogo sono da ritenersi puramente indicative e non vincolanti.

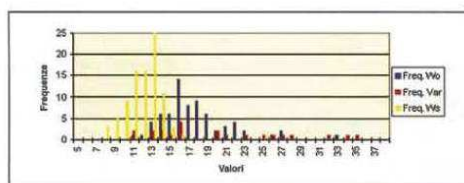
VIDEO ANALYSER

** code 250G **

SYSTEM COMPOSITION



COMPONENTI DEL SISTEMA



	N°	Mean	Mode	Min	Max	St. Dev.	CV%	Ci. (95%)	Compos.
WO	76	18,43421	17	12	34	3,79845	34,54045	2,065363	26,09006
Varie	28	19,99286	16	11	35	7,458079	62,15816	4,220231	29,81195
Ws	96	12,14583	13	8	25	2,183699	18,19749	0,957029	44,09499

Software Mesdan Video Analyser High flexibility to perform measurements on stored images as well as on live images, in accordance with International Standards.

Measurements of length surfaces, perimeters, angle distances between two point or lines or objects.

The software allows to save picture (complete with measurements and comments into the Data Bank and do a comparison between the live picture with stored one, or more simultaneously.

It is possible to attach to the image an informative chart, containing the material composition, the type of lens in use and other information. This chart can be opened with a simple mouse click and can be printed together with the picture.

All the measurements can be exported into an Excel template for the data processing (and produce statistics and comparative graphs). The operator can also create self-made Excel templates, according to his requirements.

Software Mesdan Video Analyser Ampia flessibilità di utilizzo per eseguire misurazioni su immagini "in diretta" e su immagini da repertorio, in accordo con Standard Internazionali.

Misurazione di lunghezze, aree, perimetri, angoli, distanze tra punti, ecc.

Il software permette di: salvare l'immagine con una scheda commenti nel Data Bank; il confronto tra una immagine "in diretta" con una presente in archivio, la stampa del report con immagine e scheda commenti.

Tutte le misure rilevate possono essere esportate in un foglio Excel per l'elaborazione dei dati (con visualizzazione dati statistici e grafici). È possibile la personalizzazione dei fogli di calcolo.

Lingue disponibili: Italiano, Inglese, Spagnolo, Portoghese, Polacco.

Nel software è presente un Data Bank con immagini di riferimento, ampliabile e personalizzabile.

Sono disponibili varie funzioni per un uso ancora più efficace; ad esempio le regolazioni della luminosità e del colore sono accessibili

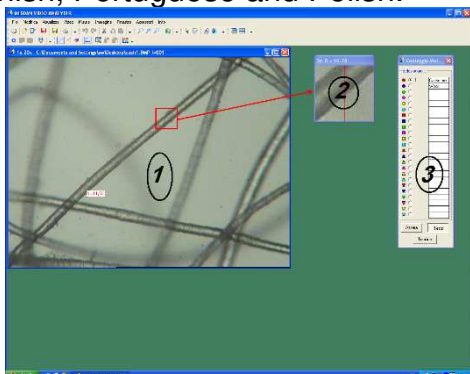
*Photographs and descriptions of the present leaflet have to be considered as purely indicative and not binding.
*Le immagini e le descrizioni del presente catalogo sono da ritenersi puramente indicative e non vincolanti.

VIDEO ANALYSER

**** code 250G ****

SYSTEM COMPOSITION

Languages in use: Italian, English, Spanish, Portuguese and Polish.



The simple and intuitive application bar makes the software easier to use also for less expert operators.

The software is provided with a ready-to-use Excel template to perform on 5 different materials: fibre % content in a blended yarn; perimeter and surface calculation; count measurements on perfectly circular section yarns; fabric sley, in cm or inch; general counting on lengths. The obtained data allow to produce reports with statistics (CV%, mean values, percentages, etc) and comparative graphs, that can be either printed or stored.

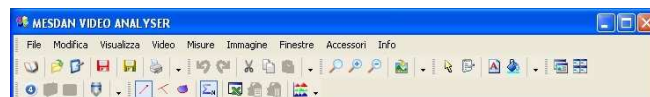
1) Window to display the live picture: it is possible to store and/or print a picture complete with comments and measurements. It is then possible to perform measurements and send them to an Excel template in order to obtain statistics.

2) View finder window on the area where measurements are being taken, in order to guarantee the maximum measure accuracy.

3) Material chart: the name of the material to be tested is inserted here (the

COMPONENTI DEL SISTEMA

sia tramite software oltre che tramite i filtri polarizzati sul microscopio.



Di semplice ed intuitivo utilizzo, la barra delle applicazioni rende comodo e veloce l'uso del software.

Lo strumento è fornito con un foglio di calcolo Excel per l'esecuzione fino a cinque materiali differenti l'analisi sulla composizione percentuale di una mista, misura di perimetro area e distanze, titolazione di fibre e filati a sezione circolare, riduzione centimetrica o al pollice in trama e in ordito di un tessuto. Il report finale contenete i dati rilevati e i calcoli statistici e i grafici esplicativi, può essere sia archiviato elettronicamente che stampato.

1) Finestra per la visualizzazione dell'immagine "in diretta": possibilità di archiviare e stampare l'immagine, completa di misure e commenti. Le misure effettuate possono essere inviate ad un file Excel per la elaborazione dati statistici.

2) Finestra di zoom della zona su cui si eseguono le misure.

3) Tabella per la classificazione e associazione forme: è possibile associare il nome del materiale che si misurerà alla sua "forma" e ad un colore riconosciuto dal software. I dati di ciascuna classe possono essere esportati e gestiti separatamente nel foglio di calcolo.

*Photographs and descriptions of the present leaflet have to be considered as purely indicative and not binding.
*Le immagini e le descrizioni del presente catalogo sono da ritenersi puramente indicative e non vincolanti.

VIDEO ANALYSER

**** code 250G ****

SYSTEM COMPOSITION

measurements on the picture will be expressed in different colours); if necessary, the measurements of every material will be inserted automatically in different Excel columns.

COMPONENTI DEL SISTEMA



Fibres yarns and fabrics sample preparation and microscope observation kit

Kit preparazione e osservazione fibre filati e tessuti

Sample preparation and analysis kit

1) Complete set for sample preparation: scissors, tweezers, and other accessories; blades, needles, yarn, slides and slide holders.

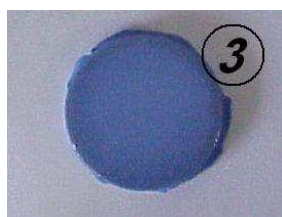
KIT PREPARAZIONE PROVINI

1) Set completo per la preparazione dei provini; forbice, pinzetta, lamette, aghi, filo, vetrini e portavetrini.



2) Immersion oil.

2) Olio per immersione.



3) Fabric analysis support.

3) Supporto provini per l'analisi di superficie.



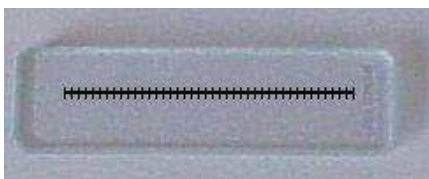
4) Fibre section analysis plate.

4) Piastrina per l'analisi di sezioni di fibre e filati.

*Photographs and descriptions of the present leaflet have to be considered as purely indicative and not binding.
*Le immagini e le descrizioni del presente catalogo sono da ritenersi puramente indicative e non vincolanti.

VIDEO ANALYSER

**** code 250G ****



Calibration slide for the system routine calibration.
Vetrino di calibrazione, indispensabile per la calibrazione del sistema.

ESSENTIAL ACCESSORIES

ACCESSORI ESSENZIALI

PERSONAL COMPUTER

(picture not representative)



Personal computer code 237.92, complete with Mesdan Video Analyser acquisition card, LCD monitor code 250.300.

Personal computer code 237.92, completo con scheda di acquisizione "Mesdan Video Analyser", monitor LCD code 250.300.

Ink jet photographic quality A4 printer Stampante a getto d'inchiostro con qualità fotografica formato A4



Ink jet photographic quality A4 printer code 250.4.
A set of ink cartridges and high definition photographic paper is supplied as spare.

Stampante a getto d'inchiostro con qualità fotografica formato A4 code 250.4. In dotazione un set di cartucce stampante di ricambio e un set di carta fotografica ad alta definizione.

*Photographs and descriptions of the present leaflet have to be considered as purely indicative and not binding.
*Le immagini e le descrizioni del presente catalogo sono da ritenersi puramente indicative e non vincolanti.

VIDEO ANALYSER

**** code 250G ****

OPTIONAL



60X Lens (only for the Biological Microscope code 250H) as replacement of one of the 4 lenses supplied as standard with the microscope, it enables a 1132X on screen magnification. Code 250H.408.

Obiettivo 60X (solo per Microscopio Biologico code 250H). Sostituendolo ad uno del quattro obiettivi in dotazione, permette di ottenere una immagine a video con 1132X ingrandimenti. Code 250H.408.

OPTIONAL

14W Optical Fibre illumination device

Light source: High power 14W LED.

Chromaticity coordinates (x,y): 0.320, 0.320 (pure white).

Optical power (with double-arm option): Illuminance (at 10 cm distance): 70000 lux.

Power supply: Brightness control potentiometer.

External power supply: provided; input: 110/240 Vac 50/60 Hz; output: 6 Vdc 5A. Code 250.318.



Illuminatore a fibre ottiche 14W

Fonte di luce: LED ad alta potenza 14W.

Coordinate cromatiche (x, y): 0.320, 0.320 (bianco puro).

Potenza ottica (con opzione a doppio braccio): Distanza d'illuminazione 10 cm: 70000 lux.

Alimentazione: Potenziometro di controllo luminosità.

Alimentazione esterna: fornita; ingresso: 110/240 Vac 50/60 Hz; uscita: 6 Vdc 5°. Code 250 318.



Translator stage for the Stereo-Microscope, code 250 424.

Tavolino traslatore per Stereo Microscopio, code 250 424.



Hand operated microtome to produce fibre samples of predetermined length for microscopic analysis, (only for Video Analyser and Micro lab, code 250_GH), code 256 A.

Microtomo manuale per la preparazione esatta delle fibre a una lunghezza predeterminata, per la successiva analisi microscopica longitudinale, (solo per Video Analyser e Micro lab, code 250_GH), code 256 A.

*Photographs and descriptions of the present leaflet have to be considered as purely indicative and not binding.
*Le immagini e le descrizioni del presente catalogo sono da ritenersi puramente indicative e non vincolanti.

VIDEO ANALYSER

**** code 250G ****

DOTAZIONE STRUMENTO	ACCESSORIES INCLUDED
Microscopio biologico	Biological Microscope
Stereo microscopio	Stereo-Microscope
Professional digital colour camera 1/2.33", CMOS, 16.0 Mpixel, USB 3.0	Telecamera a colori professionale 1/2.33", CMOS, 16.0 Mpixel, USB 3.0
Illuminatore LED anulare	LED ring light illuminator
Video Analyser Software	Video Analyser Software
Pacchetto Software Microsoft Office per l'elaborazione e gestione dei dati.	Microsoft Office software package for the statistics processing and report production.
Kit preparazione campioni per osservazioni longitudinali e trasversali formato da vetrini e copri vetrini, olio per immersione, accessori e attrezzi vari.	Sample preparation kit for longitudinal and sectional analysis composed of; slides and covers, immersion oil and other accessories.
Kit porta provini a supporto dell'analisi delle superfici dei tessuti e materiali flessibili.	Fabric support kit for the analysis of irregularities in woven and knitted fabrics.
Istruzioni generali per la preparazione dei campioni, quando non specificatamente indicate dalle norme in uso.	Equipment instruction manual and sample preparation literature.
Vetrino di calibrazione del sistema.	Calibration slide (for the system calibration control).
CARATTERISTICHE GENERALI	GENERAL FEATURES
Alimentazione elettrica: 100-240 V 50/60 Hz	Power supply: 100-240 V 50/60 Hz
Dimensioni (L x P x H): 1600 x 700 x 700 mm	Dimensions (W x D x H): 1600 x 700 x 700 mm
Peso netto: 50 kg	Net weight: 50 kg
ACCESSORI ESSENZIALI	ESSENTIAL ACCESSORIES
Personal Computer, code 237.92	Personal Computer, code 237.92
Monitor LCD, code 250.300	LCD Monitor, code 250.300
Stampante a getto d'inchiostro con qualità fotografica formato A4, code 250.4	Ink jet A4 photographic high quality printer, code 250.4
MATERIALI CONSUMABILI	CONSUMABLES
Set di 50 vetrini, code 191.50	Set of 50 slides, code 191.50
Set di 200 copri vetrini, code 191.52.	Set of 200 slide covers, code 191.52
Confezione di olio immersione, code 191.54.	Immersion oil bottle, code 191.54

*Photographs and descriptions of the present leaflet have to be considered as purely indicative and not binding.
*Le immagini e le descrizioni del presente catalogo sono da ritenersi puramente indicative e non vincolanti.

VIDEO ANALYSER

**** code 250G ****

Confezione di carta fotografica per stampante, code 250.18.	Pack of paper for printer, code 250.18
Set cartucce stampante, code 250.322.	Set of cartridges for printer, code 250.322
OPTIONAL	OPTIONAL
Obiettivo 60X per Microscopio Biologico. Sostituendolo ad uno del quattro obiettivi in dotazione, permette di ottenere una immagine a video con 1132 ingrandimenti, code 250H.408.	60X Lens (for the Biological Microscope) as replacement of one of the 4 lenses supplied as standard with the microscope, it enables a 1132X on screen magnification, code 250H.408.
Illuminatore a fibre ottiche a luce fredda con potenza 14 W, a due braccia orientabili, lunghezza 50 cm ciascuna, code 250.318.	Optical fibre illumination device , with two arms, each one 50 cm long, 14 W, code 250.318.
Tavolino traslatore per Stereo Microscopio, code 250 424.	Translator stage for the Stereo-Microscope, code 250 424.
Microtomo , code 256 A, (solo per code 250G, 250H).	Microtome , code 256 A, (only for code 250G, 250H).
Rapporto di taratura vetrino, code 250.CC1	Glass calibration report, code 250.CC1
<small>*Photographs and descriptions of the present leaflet have to be considered as purely indicative and not binding. *Le immagini e le descrizioni del presente catalogo sono da ritenersi puramente indicative e non vincolanti.</small>	

*Photographs and descriptions of the present leaflet have to be considered as purely indicative and not binding.
*Le immagini e le descrizioni del presente catalogo sono da ritenersi puramente indicative e non vincolanti.